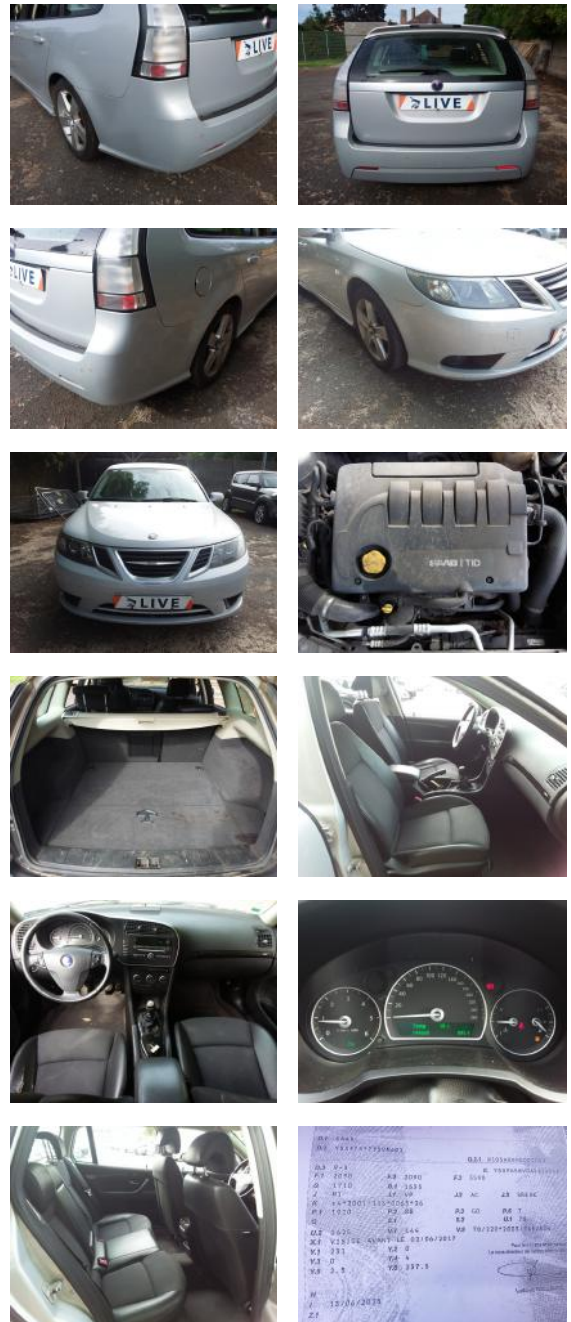




Saab 9-3 1.9 TiD Scandic



Год выпуска:	2010
Дата первой регистрации:	08.2010
Тип топлива:	Дизель
Лошадиные силы:	88 kW / 120 HP
Мощность:	1 910 ccm
Коробка передач:	Механическая коробка передач
Технический осмотр до:	07.2021
Тип кузова:	Комби
Количество предыдущих владельцев:	2
Ключи:	2
Повреждение - после аварии	Нет
Страна происхождения:	FR
Страна последней регистрации:	FR
Экологический класс:	EURO 4
Документы, касающиеся правил:	-
Сиденья:	5
Цвет:	Серый Металлик (Оригинальный)
Обивка:	Полукожа (Оригинальный)
Количество дверей:	5
Эмиссия CO2:	144г / км



осмотр

Проверка проводилась с помощью AUTO1



Тип автомобиля

Торговля

Местоположение: -

ОСНОВНЫЕ ДЕТАЛИ АВТОМОБИЛЯ

ДОПОЛНИТЕЛЬНЫЕ ДЕТАЛИ



левая передняя дверь - доработка



запасные ключи



комплект указателей

АВТООБОРУДОВАНИЕ

✓ Park Distance Control	aide au stationnement électronique
✓ Развлекательная система	радио CD
✓ подушка безопасности	Airbag conducteur et passager
✓ система АС	Climatisation automatique 2 zones
✓ Электрические стеклоподъемники	Lève-vitre électrique AV + AR
✓ Иммобилайзер	Antidémarrage
✓ ABS	Système d'antiblocage de frein (ABS)
✓ ESP	Contrôle dynamique de stabilité (ESP)
✓ Бортовой компьютер	Ordinateur de bord (SID2, Saab Car Computer)

ИНФОРМАЦИЯ, КАСАЮЩАЯСЯ ТЕСТ-ДРАЙВА

МЕСТО ПРОВЕДЕНИЯ ТЕСТА: ПІД ЧАС ОГЛЯДУ, НА ОБЩЕСТВЕННОЙ УЛИЦЕ <80 КМ / Ч (БОЛЕЕ НИЗКАЯ СКОРОСТЬ)

НИКАКИХ КОНКРЕТНЫХ ВЫВОДОВ

ТОЛЩИНА КРАСКИ (ОБЯЗАТЕЛЬНО)

Капот:	120 μm
Пассажирская дверь:	119 μm
Дверь водителя:	130 μm

ДРУГИЕ ЗАМЕЧАНИЯ

- En raison des risques liés au COVID-19 , Les systèmes de ventilation , chauffage et climatisation du véhicule n'ont pas pu être testés .

- Due to the risks associated with COVID-19, The vehicle's ventilation, heating and air conditioning systems could not be tested.

ПОВРЕЖДЕНИЯ АВТО (6)

Передний
кузов



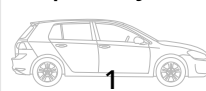
Левая сторона
кузова



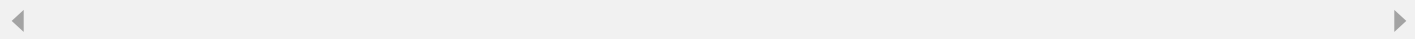
Задняя часть
кузова



Правая
сторона кузова



Интерьер



**ЧАСТЬ
АВТОМОБИЛЯ**

бампер

**ТИП
ПОВРЕЖДЕНИЯ**

царапина

ДЕТАЛИ ОСНОВНЫХ КОЛЕС

	ПЕРЕДНЕЕ ЛЕВОЕ	ПЕРЕДНЕЕ ПРАВОЕ
Тип колёс	Лето	Лето
DOT	не применяется	не применяется
Глубина протектора (мм)	2	2
Тип дисков	Алюминевая - заводская	Алюминевая - заводская
Состояние тормозов	менее 50%	менее 50%

	ЛЕВОЕ ЗАДНЕЕ	ЗАДНЕЕ ПРАВОЕ
Тип колёс	Лето	Лето
DOT	не применяется	не применяется
Глубина протектора (мм)	6	6
Тип дисков	Алюминевая - заводская	Алюминевая - заводская
Состояние тормозов	менее 50%	менее 50%