



Hyundai i30 1.4 Special

Внутренний номер:	ZY88141
Год выпуска:	2010
Дата первой регистрации:	02.2010
Пробег:	145 023 км
Тип топлива:	Бензин, LPG (Febbr 2010)
Лошадиные силы:	80 kW / 110 HP
Мощность:	1 396 ccm
Коробка передач:	Механическая коробка передач
Технический осмотр до:	06.2020
Тип кузова:	Комби
Количество предыдущих владельцев:	1
Ключи:	2
Повреждение - после аварии	Нет
Страна происхождения:	IT
Страна последней регистрации:	-
Экологический класс:	EURO 4
Документы, касающиеся правил:	-
Сиденья:	5
Цвет:	Серый Металлик (Оригинальный)
Обивка:	Ткань (Оригинальный)
Количество дверей:	5
Эмиссия CO2:	136г / км

Местоположение:

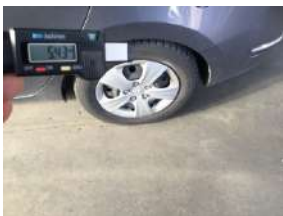
-





ОСНОВНЫЕ ДЕТАЛИ АВТОМОБИЛЯ

ДОПОЛНИТЕЛЬНЫЕ ДЕТАЛИ



левый передний обод



передняя дверь



левый передний обод



левый передний обод

АВТООБОРУДОВАНИЕ

✓ Усилитель рулевого управления	servosterzo con motorino elettrico
✓ подушка безопасности	airbag lat. airbag lato guida / lato passeggero airbag lato passeggero disinseribile sistema airbag testa
✓ система АС	передняя зона
✓ ESP	Electronic Stability Program (ESP)
✓ Развлекательная система	Sistema audio: radio con lettore CD (lettore MP3)
✓ ABS	sistema antibloccaggio (ABS)
✓ Иммобилайзер	immobilizzatore
✓ Бортовой компьютер	computer di bordo
✓ охранная сигнализация	antifurto
✓ Электрические стеклоподъемники	alzacrystalli elettr. ant. + post.

ДЕТАЛИ АВТОСЕРВИСА

Детали сервисной книжки:	Недоступен
Технический осмотр:	-
Последний технический осмотр:	-
Пробег во время последнего сервиса:	-
Заменен приводной ремень:	-
Пробег во время замены приводного ремня:	-
Дата последней технической проверки:	01.06.2018
Пробег при последнем техническом осмотре:	124 716 км

Фотографии сервисной книжки:



ИНФОРМАЦИЯ, КАСАЮЩАЯСЯ ТЕСТ-ДРАЙВА

МЕСТО ПРОВЕДЕНИЯ ТЕСТА: НА ОБЩЕСТВЕННОЙ УЛИЦЕ <80 КМ / Ч (БОЛЕЕ НИЗКАЯ СКОРОСТЬ)

- ✓ **Спидометр:**
без замечаний
- ✓ **Двигатель:**
без замечаний
- ✓ **Коробка передач:**
без замечаний
- ✓ **Кондиционирование воздуха:**
без замечаний
- ✓ **Подвеска:**
без замечаний
- ✓ **Тормоза:**
без замечаний
- ✓ **Уровень шума:**
без замечаний

ИНФОРМАЦИЯ НА ОСНОВАНИИ VIN НОМЕРА

- ✓ vetratura atermic.
- ✓ lampeggiatore in retrovisore est. integrato
- ✓ retrovisore est. pieghevole elettr.
- ✓ retrovisore est. regolab. elettr. e riscaldab., entram.
- ✓ fendinebbia
- ✓ corrimano tetto
- ✓ alette parasole con specchio
- ✓ alette parasole con specchio (con luce)
- ✓ bracciolo ctr. post. con portabevande
- ✓ copertura bagagliaio / tendina

ПОВРЕЖДЕНИЯ АВТО (13)

Передний
кузов



Левая сторона
кузова



Задняя часть
кузова



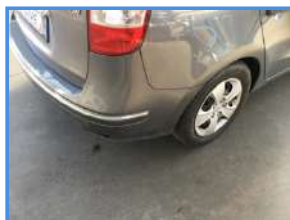
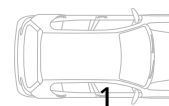
Правая
сторона кузова



Интерьер



Крыша



**ЧАСТЬ
АВТОМОБИЛЯ**

бампер

**ТИП
ПОВРЕЖДЕНИЯ**

царапина

ДЕТАЛИ ОСНОВНЫХ КОЛЕС

ПЕРЕДНЕЕ ЛЕВОЕ

ПЕРЕДНЕЕ ПРАВОЕ

Тип колёс

Зима

Зима

DOT

не применяется

не применяется

Глубина протектора (мм)

5

5

Тип дисков

сталь

сталь

Состояние тормозов

более 50%

более 50%

ЛЕВОЕ ЗАДНЕЕ

ЗАДНЕЕ ПРАВОЕ

Тип колёс

Зима

Зима

DOT

не применяется

не применяется

Глубина протектора (мм)

5

5

Тип дисков

сталь

сталь

Состояние тормозов

более 50%

более 50%